

Vias verdes no sistema viário existente - diretrizes para melhorias viárias

Objetivo: corredor verde através de copas e conforto para percurso não motorizado

Características: humanização, calçadas, ciclovias, arborização (floresta urbana), dispositivos para contemplação

No leito carroçável: regulação de velocidade (humanização), faixa de pedestres, sinalização especial

Ciclovias ou ciclofaixas - obrigatória

Calçadas mais permeáveis e praças de contemplação

Permeabilidade no solo - canteiro, ou nas margens - plano de arborização/ espaço árvore

Vias verdes - diretrizes para expansão urbana

Geometria compatível com o PD 2006 somada às caracterizações humanizantes: arborização (cooperar com plano de arborização), sinalização (a sinalização deve comunicar a área verde), ciclovias ou ciclofaixas obrigatórias, calçadas e pavimentações mais permeáveis (intertravados)

na expansão urbana, as diretrizes de vias verdes estão vinculadas a continuidade das vias limítrofes e no sentido de interligar o sistema de áreas verdes urbano e rural

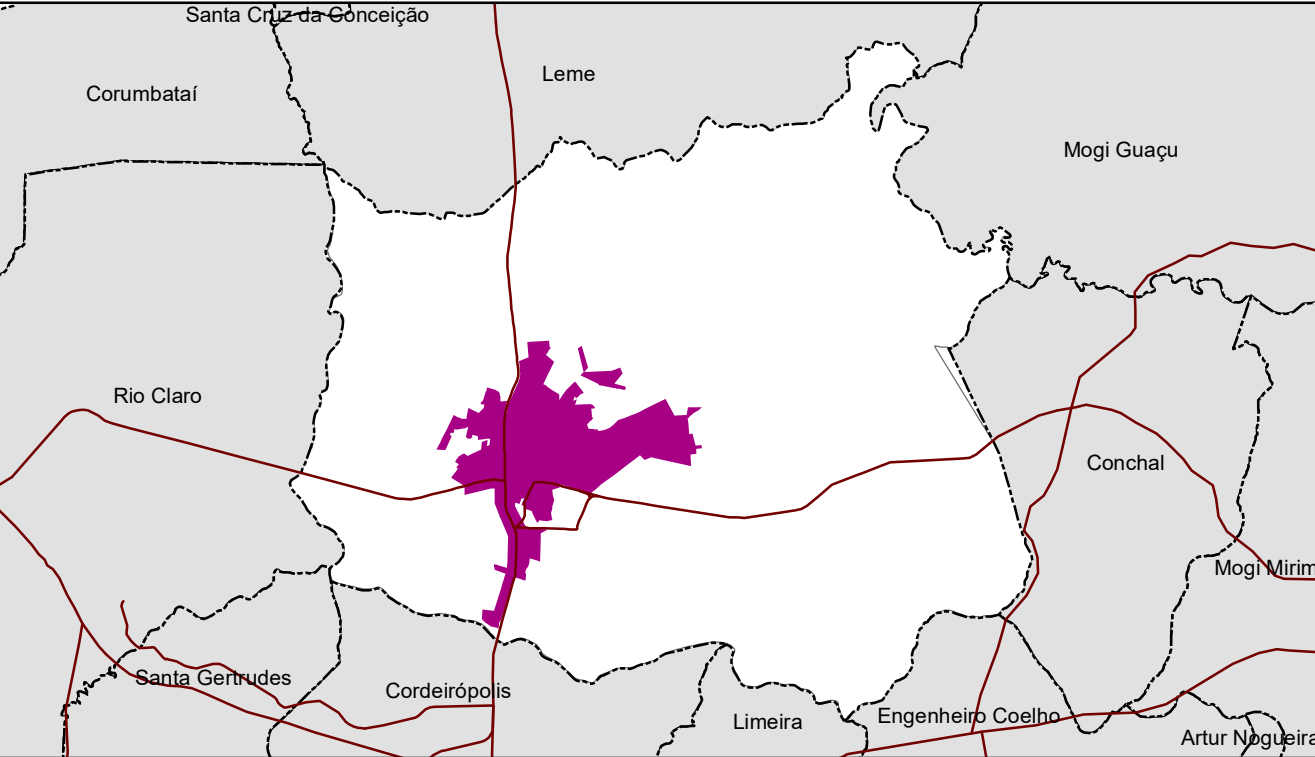
calçada no mínimo faixa livre 1,20 ou 50% do passeio, faixa de serviço 70cm obrigatoriamente permeável, canteiro permeável/ espaço árvore

No mínimo G5 – por causa da ciclovias obrigatória 1,20 mínimo – G7 melhor leito de 8,80m para 9,40m – G8 leito 10,20m

Estudar distância entre pontos de descanso/contemplação nos prolongamentos

Legenda

- Vias Verdes
- Interligações
- Sistema de Áreas Verdes
- Áreas Verdes
- Massas D'água
- Cursos de água
- Quadras
- Estradas Municipais Rurais



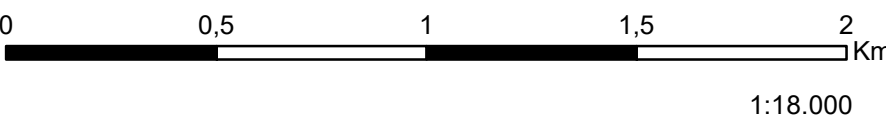
Perímetro urbano do município de Araras

Desenvolvimento e elaboração:
Núcleo Técnico - Revisão do Plano Diretor de Desenvolvimento Urbano Integrado 2022 - Portaria 12.172/2022

Bases cartográficas:
Prefeitura Municipal de Araras:
Cadastro Técnico - Logradouro, Quadras e Lotes
SMPGM - por inspeção visual Áreas verdes 2023, Sistema de Áreas Verdes Urbano e Vias verdes
SMMAA - por inspeção visual SAV e Massas d' água

Cursos d'água - CETESB
Departamento de Estradas de Rodagem - DER, 2019 in Portal GEOSEADE
Instituto Geográfico e Cartográfico de São Paulo - IGC

Projeção Transversal de Mercator
UTM - Zone 23S - SIRGAS 2000



QUALIFICAÇÃO DO SISTEMA VIÁRIO - VIAS VERDES

10/05/2023

PROPOSTAS

PLANO DIRETOR DE
DESENVOLVIMENTO URBANO INTEGRADO
ARARAS 2022

